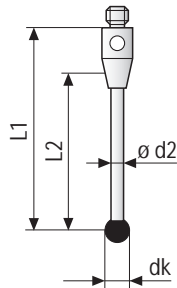


- 1 M2 x 0,4 screw thread
- 2  $\varnothing$  1,25 mm spanner hole
- 3 Shaft:
  - stainless steel
  - Tungsten carbide
  - White ceramic
- 4 Ruby ball

- 1 M2 x 0,4 mm Anschlussgewinde
  - 2  $\varnothing$  1,25 mm Loch für Stiftschlüssel
  - 3 Schaftmaterial:
    - rostfreier Stahl
    - Hartmetall
    - Aluminiumoxid
  - 4 Rubinkugel
- 1 Filetage M2 x 0,4 mm
  - 2  $\varnothing$  1,25 mm, logement pour la clé
  - 3 Matériaux de la tige:
    - Acier inoxydable
    - Métal dur
    - Oxyde d'alumine
  - 4 Bille en rubis

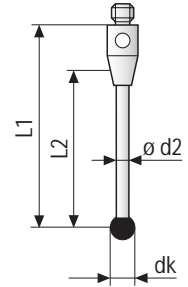
**Styli with ruby ball and tungsten carbide shaft**  
**Taststifte mit Rubinkugel und Hartmetallschaft**  
**Stylets avec bille en rubis et tige en métal dur**

dk	$\varnothing$ d2	L1	L2	Part number Artikel Nr. No. d'article
0,3	0,2	10	2.1	43092-9501.00
0,5	0,3	10	2.2	43092-9502.00
0,5	0,3	20	2.2	43092-9621.00
0,7	0,5	10	2	43092-9631.00
1	0,8	10	4	43092-9503.00
1	0,8	15	9	43092-9616.00
1	0,8	20	14	43092-9622.00
1	0,8	30	24	43092-9152.00
1,5	1	10	4	43092-9632.00
1,5	1	20	14	43092-9619.00
1,5	1	30	24	43092-9620.00
2	1	10	4	43092-9504.00
2	1	15	10	43092-9617.00
2	1	20	15	43092-9505.00
2	1	30	25	43092-9623.00
2	1	40	35	43092-9625.00
2,5	1,5	10	6	43092-9633.00
2,5	1,5	20	10	43092-9634.00
2,5	1,5	30	26	43092-9636.00
2,5	1,5	40	36	43092-9637.00
3	1,5	10	7	43092-9506.00
3	1,5	20	17	43092-9507.00
3	1,5	30	27	43092-9624.00
3	1,5	40	37	43092-9626.00
3	1,5	50	47	43092-9628.00
4	2	10	10	43092-9508.00
4	2	20	20	43092-9509.00
4	2	30	30	43092-9510.00
4	2	40	40	43092-9627.00
4	2	50	50	43092-9629.00
5	2	10	10	43092-9511.00
5	2	20	20	43092-9512.00
5	2	30	30	43092-9513.00
5	2	40	40	43092-9614.00
5	2	50	50	43092-9615.00
6	2	10	10	43092-9514.00
6	2	25	25	43092-9618.00
8	3	11	11	43094-9630.00



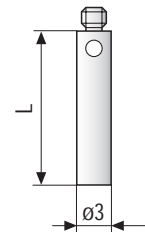
**Styli with ruby ball and ceramic shaft**  
**Taststifte mit Rubinkugel und Keramikschaft**  
**Stylets avec bille en rubis et tige en céramique**

dk	$\varnothing$ d2	L1	L2	Artikel Nr.
3	1,5	50	47	43091-9628.00
4	2	10	10	43091-9508.00
4	2	20	20	43091-9509.00
4	2	30	30	43091-9510.00
4	2	40	40	43091-9627.00
4	2	50	50	43091-9629.00
5	2	10	10	43091-9511.00
5	2	20	20	43091-9512.00
5	2	30	30	43091-9513.00
5	2	50	50	43091-9615.00
6	2	10	10	43091-9514.00



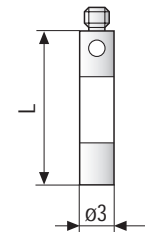
**Stainless steel stylus extensions**  
**Taststiftverlängerungen aus nichtrostendem Stahl**  
**Rallonges en acier inoxydable pour stylet**

L	Artikel Nr.
5	43030-9160.00
10	43030-9161.00
20	43030-9162.00
30	43030-9163.00
40	43030-9164.00
60	43030-9165.00
90	43030-9166.00



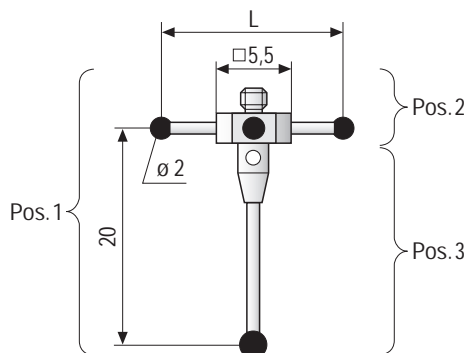
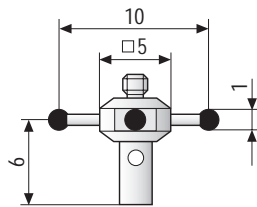
**Ceramic stylus extensions**  
**Taststiftverlängerungen aus Keramik**  
**Rallonges en céramique pour stylet**

L	Artikel Nr.
30	43090-9156.00
40	43090-9157.00
50	43090-9158.00
60	43090-9159.00



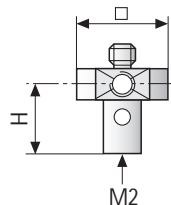
**Star styli**  
**Sternförmige Taststifte**  
**Stylets en forme d'étoile**

Artikel Nr.
43092-9464.00



Pos.	L	Artikel Nr.
1	20	43092-9468.00
1	30	43092-9469.00
2	20	43092-9468.10
2	30	43092-9469.10
3	-	43092-9539.00

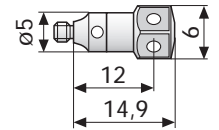
**4 and 5 ways styli centre**  
**4- und 5-Wege Taststifthalter**  
**Croisillons à 4 et 5 directions**



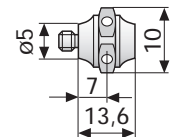
Number of ways Anzahl Wege Nombre de direction	H	□	△	swiveling drehbar rotatif	Artikel Nr.
4	6	-	7,5	✓	43030-9258.00
5	7	7	-	-	43030-9255.00
5	6	7	-	✓	43030-9257.00

**Crossheads swiveling (HP)**  
**Kreuzköpfe drehbar mit Kupplung (HP)**  
**Croisillons rotatif avec accouplement (HP)**

Artikel Nr.
44030-515520

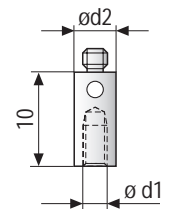


Artikel Nr.
44030-515500



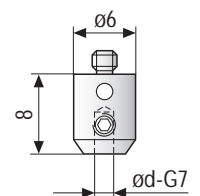
**Adaptors**  
**Adapter**  
**Adapteurs**

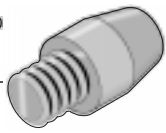
ø d1	ø d2	Artikel Nr.
M3	4	43030-9210.00
M4	5	43030-9214.00



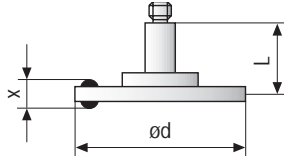
**Supports for stylus without thread**  
**Halter für Taststift ohne Gewinde**  
**Supports pour stylet sans filetage**

ø d	Artikel Nr.
1	43030-9420.00
1,5	43030-9421.00
2	43030-9422.00



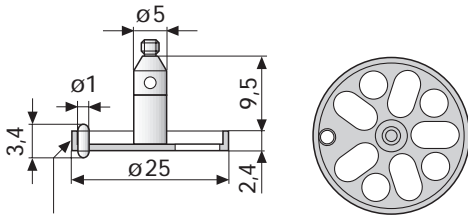


**Disc styli**  
**Scheibenförmige Taststifte**  
**Disques de palpae**



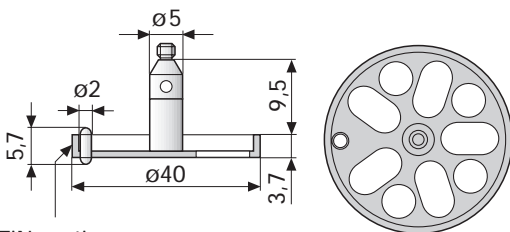
ø d	L	x	Artikel Nr.
6	10	2	43092-9267.00
18	7,5	2,5	43094-9390.00
25	7,5	2,5	43094-9391.00

**Disc styli swiveling**  
**Scheibenförmige Taststifte drehbar**  
**Disques de palpae rotatif**



TiN coating  
 TiN-Beschichtung  
 Recouvrement TiN

Artikel Nr.
44094-515450

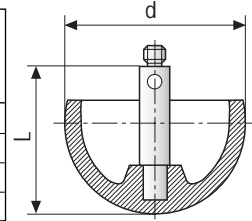


TiN coating  
 TiN-Beschichtung  
 Recouvrement TiN

Artikel Nr.
44094-515460

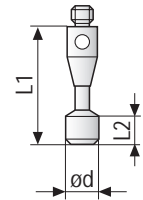
**Styli with ceramic hollow ball**  
**Hohle Keramikkugel Taststifte**  
**Stylets avec bille céramique creuse**

d	L	Artikel Nr.
18	14,5	43090-9580.00
20	16	43090-9581.00
25	18,5	43090-9582.00
30	21	43090-9583.00



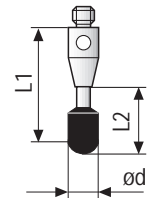
**Stainless steel cylinder styli**  
**Zylinderförmige Taststifte aus nichtrostendem Stahl**  
**Cylindres de palpae en acier inoxydable**

ø d	L1	L2	Artikel Nr.
1.5	11	1,5	43030-9220.00
3	13	4	43030-9221.00



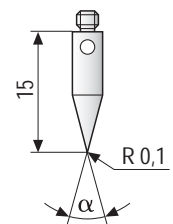
**Ruby cylinder styli**  
**Zylinderförmige Taststifte aus Rubin**  
**Cylindres de palpae en rubis**

ø d	L1	L2	Artikel Nr.
1	15	9,5	43094-9612.00
2	20	7,5	43092-9610.00
4	20	10,5	43092-9611.00



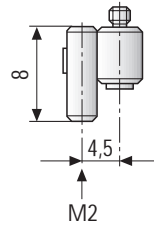
**Pointer styli**  
**Punkt-Taststifte**  
**Pointes de palpae**

α °	Artikel Nr.
30	43030-9230.00
60	43030-9231.00



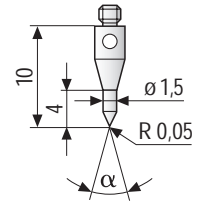
**Knuckle joint**  
**Drehgelenk**  
**Articulation**

Artikel Nr.
43030-030-9101



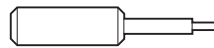
**Tungsten carbide pointer styli**  
**Punkt-Taststifte aus Hartmetall**  
**Pointes de palpé en métal dur**

$\alpha^\circ$	Artikel Nr.
30	43095-9232.00
60	43095-9233.00



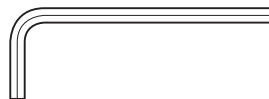
**Stylus tools**  
**Taststiftwerkzeuge**  
**Outils pour stylet**

Stylus tool  
Stiftschlüssel  
Clé pour stylet



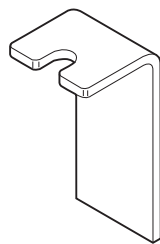
43030-9635.01

1,5 mm A/F hexagon key  
Sechskantschlüssel  
Clé six pans



43031-9635.02

Toolspanner for probe  
Werkzeug für Taster  
Clé pour palpeur



43030-9635.03



Contents Set-Inhalt Contenu	Quantity Anzahl Nombre	Contents Set-Inhalt Contenu	Quantity Anzahl Nombre
43030-9160.00	4	43092-9504.00	3
43030-9161.00	3	43092-9505.00	5
43030-9162.00	2	43092-9506.00	5
43030-9163.00	2	43092-9507.00	3
43030-9164.00	2	43092-9508.00	3
43030-9210.00	1	43092-9509.00	3
43030-9220.00	1	43092-9511.00	2
43030-9221.00	1	43092-9514.00	2
43030-9230.00	1	43090-9580.00	1
43030-9231.00	1	43092-9610.00	1
43030-9240.00	1	43092-9611.00	1
43030-9257.00	1	43092-9622.00	1
43092-9267.00	1	43094-9630.00	1
43094-9390.00	1	43092-9631.00	1
43094-9391.00	1	43092-9632.00	1
43092-9464.00	1	43092-9633.00	1
43092-9468.00	1	43092-9634.00	2
43092-9469.00	1	43030-9635.01	1
43092-9501.00	1	43030-9635.02	1
43092-9502.00	2	43042-9635.03	1
43092-9503.00	2		

Contents Set-Inhalt Contenu	Quantity Anzahl Nombre	Contents Set-Inhalt Contenu	Quantity Anzahl Nombre
43030-9164.00	1	43092-9610.00	1
43030-9231.00	1	43092-9622.00	1
43094-9390.00	1	43092-9631.00	1
43094-9391.00	1	43092-9632.00	1
43092-9468.00	1	43092-9633.00	1
43092-9501.00	1	43092-9634.00	2
43092-9502.00	1	43030-9635.01	2
43092-9503.00	1	43030-9635.02	1
43092-9504.00	1	43042-9635.03	1

Contents Set-Inhalt Contenu	Quantity Anzahl Nombre	Contents Set-Inhalt Contenu	Quantity Anzahl Nombre
43030-9160.00	1	43092-9508.00	1
43030-9161.00	1	43092-9509.00	1
43030-9162.00	1	43092-9514.00	1
43030-9164.00	1	43092-9616.00	1
43030-9230.00	1	43092-9617.00	1
43030-9231.00	1	43092-9618.00	1
43030-9240.00	1	43030-9635.01	1
43030-9257.00	1	43030-9635.02	1
43092-9503.00	1	43042-9635.03	1
43092-9504.00	1		



43599-9670.00



43599-9671.00



43599-9672.00