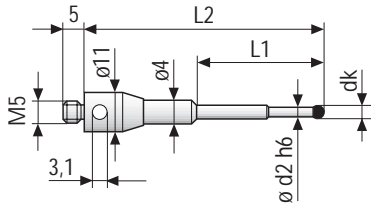
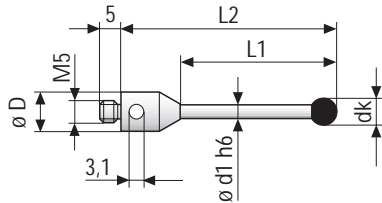


Styli with ruby ball and tungsten carbide shaft
Taststifte mit Rubinkugel und Hartmetallschaft
Stylets avec bille en rubis et tige en métal dur

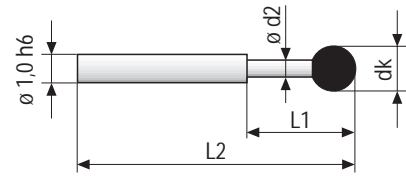


dk	ø d2	L1	L2	Zeiss Nr.	Artikel Nr.
0,8	0,6	12	32	60 20 30 - 8060*	41989-030-8060
1	0,8	12	32	60 20 30 - 8061*	41989-030-8061
1,35	1	12	32	60 20 30 - 8062*	41989-030-8062
1,35	1	19	44	60 20 30 - 8063*	41989-030-8063
1,5	1	12	32	60 20 30 - 8064*	41989-030-8064
1,5	1	19	44	60 20 30 - 8065*	41989-030-8065
2	1,5	12	32	60 20 30 - 8066*	41989-030-8066
2	1,5	19	44	60 20 30 - 8067*	41989-030-8067
2	1,5	33	58	60 20 30 - 8068*	41989-030-8068
2,5	1,5	12	32	60 20 30 - 8069*	41989-030-8069
2,5	1,5	19	44	60 20 30 - 8070*	41989-030-8070
2,5	1,5	33	58	60 20 30 - 8071*	41989-030-8071

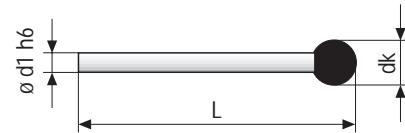


dk	ø d2	ø D	L1	L2	Zeiss Nr.	Artikel Nr.
3	2	11	15	25	60 20 30 - 9010	41989-030-9010
3	2	11	23,5	33,5	60 03 42 - 8020	41089-9053.00
3	2	11	40	50	60 20 30 - 9011	41989-030-9011
3	2	11	48	58	60 03 42 - 8021	41089-9054.00
4	2	11	23,5	33,5	60 03 42 - 8025	41089-9076.00
4	2	11	54	64	60 20 30 - 9012*	41989-030-9012
5	3,5	11	40	50	60 20 30 - 9013	41989-030-9013
5	3,5	11	43	53	60 03 42 - 8022	41089-9055.00
5	3,5	11	65	75	60 20 30 - 9015	41989-030-9015
6	3,5	11	44	54	60 03 42 - 8026	41089-9077.00
7	3,5	11	45	55	60 03 42 - 8027	41089-9078.00
8	6	11	50,5	63,5	60 03 42 - 8023	41089-9056.00
8		19	41,5	63,5	60 03 42 - 8123	41089-9138.00
8	6	11	61	74	60 20 30 - 9014	41989-030-9014
8	6	11	62	75	60 20 30 - 9016	41989-030-9016
8	6	11	87	100	60 20 30 - 9017	41989-030-9017
8	6	11	101,5	114,5	60 03 42 - 8024	41089-9057.00
8		19	92,5	114,5	60 03 42 - 8124	41089-9137.00
9	6	11	51,5	64,5	60 03 42 - 8028	41089-9079.00
9		19	42,5	64,5	60 03 42 - 8128	41089-9136.00
10	6	11	52,5	65,5	60 03 42 - 8029	41089-9080.00
10		19	43,5	65,5	60 03 42 - 8129	41089-9135.00
10	6	11	105	118	60 20 30 - 9018	41989-030-9018

* Ball with blind hole
 * Kugel mit Bohrung
 * Bille avec trou borgne

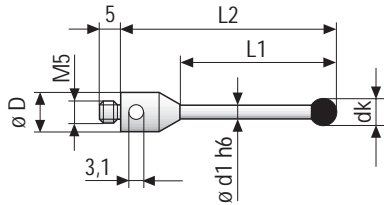


dk	ø d2	L1	L2	Zeiss Nr.	Artikel Nr.
0,3	0,2	2	15	60 03 41 - 8450	41088-9017.00
0,5	0,3	2	15	60 03 41 - 8451	41088-9018.00
0,6	0,4	4	15	60 03 41 - 8452	41088-9019.00
0,8	0,6	4	15	60 03 41 - 8453*	41088-9020.00
1,0	0,8	4	15	60 03 41 - 8454*	41088-9021.00
1,1	0,8	4	15	-	41088-9022.00



dk	ø d1	L	Zeiss Nr.	Artikel Nr.
1,35	1	25	60 03 41 - 8500 *	41088-9023.00
1,5	1	25	60 03 41 - 8501 *	41088-9024.00
2	1,5	25	60 03 41 - 8502	41088-9025.00
2,5	1,5	25	60 03 41 - 8503	41088-9026.00
3	2	25	-	41088-9029.00
3	2	38	60 03 41 - 8510	41988-341-8510
3,5	2	25	-	41088-9090.00
4	2	25	-	41088-9091.00
4,5	2	25	-	41088-9092.00
5	2	25	-	41088-9030.00
5	3,5	45	60 03 41 - 8511	41988-341-8511

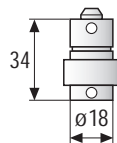
Styli with ruby ball and ceramic shaft
Taststifte mit Rubinkugel und Keramikschafft
Stylets avec bille en rubis et tige en céramique



dk	D	ø d1	L1	L2	Zeiss Nr.	Artikel Nr.
5	11	3,5	43	53	60 03 42 - 8013	41084-9055.00
6	11	3,5	44	54	60 03 42 - 8016	41084-9077.00
7	11	3,5	45	55	60 03 42 - 8017	41084-9078.00
8	11	6	50,5	63,5	60 03 42 - 8014	41084-9056.00
8	19	6	41,5	63,5	60 03 42 - 8114	41084-9138.00
8	19	6	92,5	114,5	60 03 42 - 8115	41084-9137.00
8	11	6	101,5	114,5	60 03 42 - 8015	41084-9057.00
9	11	6	51,5	64,5	60 03 42 - 8018	41084-9079.00
9	19	6	42,5	64,5	60 03 42 - 8118	41084-9136.00
10	19	6	43,5	65,5	60 03 42 - 8119	41084-9135.00
10	11	6	52,5	65,5	60 03 42 - 8019	41084-9080.00

Swiveling holder with shank
Drehstück mit Konus
Support rotatif avec cône

Zeiss Nr.	Artikel Nr.
602030-8357	41930-030-8357



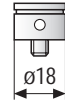
Adapter with shank
Adapterstück mit Konus
Adapteur avec cône

Zeiss Nr.	Artikel Nr.
600331-0001	41930-331-0001

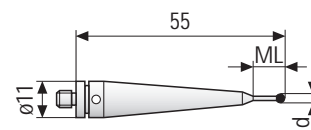


Adapter
Adapterstück
Adapteur

Zeiss Nr.	Artikel Nr.
602030-0018	41930-030-0018



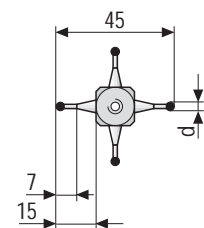
Fine styli
Feintaster
Stylet fin



d	ML	Zeiss Nr.	Artikel Nr.
1	4	602030-9019*	41989-030-9019
1,5	5	602030-9020*	41989-030-9020
2	5	602030-9021	41989-030-9021
2,5	5	602030-9022	41989-030-9022
3,5	10	602030-9023	41989-030-9023

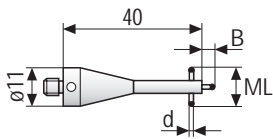
Star cube
Würfelstern
Cube avec stylet en étoile

d	Zeiss Nr.	Artikel Nr.
1	602030-9024*	41992-030-9024
1,5	602030-9025*	41992-030-9025
2	602030-9026*	41992-030-9026
2,5	602030-9027*	41992-030-9027
3,5	602030-9028*	41992-030-9028



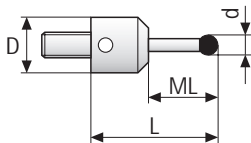
* Ball with blind hole
 * Kugel mit Bohrung
 * Bille avec trou borgne

Styli to measure the threads
Taststifte für Gewindemessung
Styleret pour mesure de taraudage

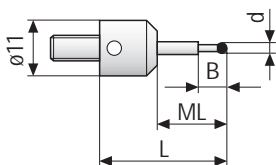


d	ML	B	Zeiss Nr.	Artikel Nr.
0,8	5	1,9	602030-9073*	41989-030-9073
1,35	9	2	602030-9070*	41989-030-9070
1,8	10	2	602030-9072*	41989-030-9072
2,3	12	2,5	602030-9071*	41989-030-9071

Stylus for star cube
Taststift für Sterntaster und Mehrfach-Taststiftaufnahme
Styleret pour cube en forme d'étoile



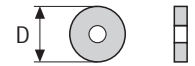
d	L	D	ML	Zeiss Nr.	Artikel Nr.
1,35	32,85	11	23,85	600342-8200*	41992-342-8200
1,5	33	11	24	600342-8201*	41992-342-8201
2	33,5	11	24,5	600342-8202	41992-342-8202
2,5	34	11	25	600342-8203	41992-342-8203
3	34,5	19	16,5	600342-8221	41992-342-8221
5	43,5	19	25,5	600342-8222	41992-342-8222



d	L	ML	B	Zeiss Nr.	Artikel Nr.
0,3	21,8	12,8	2,3	600342-8250	41992-342-8250
0,5	22	13	2,5	600342-8251	41992-342-8251
0,6	22,1	13,1	4,6	600342-8252	41992-342-8252
0,8	22,3	13,3	4,8	600342-8253*	41992-342-8253
1	22,5	13,5	5	600342-8254*	41992-342-8254

Clamp disc for star stylus
Klemmscheibe für Sterntaster
Rondelle de serrage pour styleret étoile

d	Zeiss Nr.	Artikel Nr.
11	600341-0140	41930-341-0140
19	600341-0141	41930-341-0141

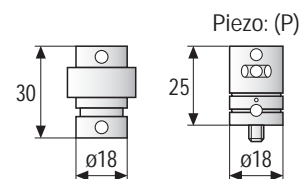


Spine disc for star styli
Nutscheibe für Sterntaster
Rondelle rainurée pour styleret étoile

d	D	Zeiss Nr.	Artikel Nr.
1/1,5	11	600341-0150	41930-341-0150
2/3,5	19	600341-0151	41930-341-0151



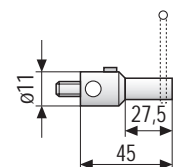
Swifeling part with or without Piezo
Drehstück und Drehstück mit Piezo
Pièce rotative avec ou sans piezo



Zeiss Nr.	Artikel Nr.
602030-9095	41930-030-9095
600341-8356(P)	41930-341-8356

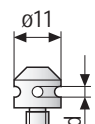
Holder for stylus with D = 1...1,5 mm
Halter für Taster mit D = 1...1,5 mm
Support pour styleret de D = 1...1,5 mm

Zeiss Nr.	Artikel Nr.
600341-8160	41930-341-8160



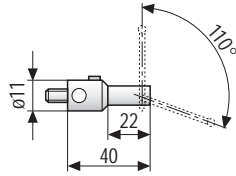
Holder for max. 5 stylus
Halter für max. 5 Taststifte
Support pour max. 5 stylets

d	Zeiss Nr.	Artikel Nr.
1	600341-8367	41930-341-8367
1,5	600341-8368	41930-341-8368



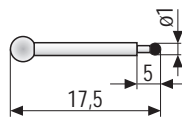
Holder for swiveling stylus
Halter für schwenkbare Taststifte
Support pour stylet articulé

Zeiss Nr.	Artikel Nr.
600341-8180	41930-341-8180

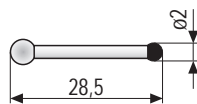


Swiveling stylus (tungsten carbide)
Schwenkbare Taststifte (Hartmetall)
Stylet articulé (métal dur)

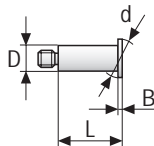
Zeiss Nr.	Artikel Nr.
600341-8183	41992-341-8183*



Zeiss Nr.	Artikel Nr.
600341-8185	41992-341-8185



Ball disc stylus
Kugelscheiben Taster
Disque sphérique de palpape



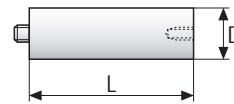
d	L	D	B	Material Werkstoff Matériaux	Zeiss Nr.	Artikel Nr.
10	21,5	7	1,5	SS	600341-8090	41930-341-8090
15	21,5	10	1,5	SS	600341-8095	41930-341-8095
15	40	7	1	CE	602030-8092	41990-030-8092
20	60	7	1	CE	602030-8091	41990-030-8091

* Ball with blind hole
 * Kugel mit Bohrung
 * Bille avec trou borgne

SS = Stainless steel
 rostfreier Stahl
 Acier inoxydable

CE = white ceramic
 Aluminiumoxid
 Oxyde d'alumine

Extension (Aluminium, steel, titanium)
Verlängerung (Aluminium, Stahl, Titan)
Rallonge (Aluminium, Acier, Titane)



Aluminium

L	D	Zeiss Nr.	Artikel Nr.
200	20	600341-8420	41942-341-8420
150	20	600341-8421	41942-341-8421
100	20	600341-8422	41942-341-8422
80	20	600341-8423	41942-341-8423
60	20	600341-8424	41942-341-8424
40	20	600341-8425	41942-341-8425
120	11	600341-8265	41942-341-8265
100	11	600341-8264	41942-341-8264
80	11	600341-8263	41942-341-8263
60	11	600341-8262	41942-341-8262
40	11	600341-8261	41942-341-8261

Stahl

L	D	Zeiss Nr.	Artikel Nr.
100	11	600341-0260	41930-341-0260
80	11	600341-0258	41930-341-0258
60	11	600341-0256	41930-341-0256
40	11	600341-0254	41930-341-0254
20	11	600341-0252	41930-341-0252
15	11	600341-0251	41930-341-0251
10	11	600341-0250	41930-341-0250

Titan

L	D	Zeiss Nr.	Artikel Nr.
10	11	602030-9044	41933-030-9044
15	11	602030-9045	41933-030-9045
20	11	602030-9046	41933-030-9046
25	11	602030-9047	41933-030-9047
25	18	602030-9048	41933-030-9048
40	11	602030-9049	41933-030-9049
40	18	602030-9050	41933-030-9050
50	11	602030-9051	41933-030-9051
50	18	602030-9052	41933-030-9052
60	11	602030-9053	41933-030-9053
60	18	602030-9054	41933-030-9054
75	11	602030-9055	41933-030-9055
75	18	602030-9056	41933-030-9056
80	11	602030-9057	41933-030-9057
80	18	602030-9058	41933-030-9058
90	11	602030-9059	41933-030-9059
90	18	602030-9060	41933-030-9060

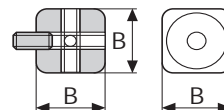
Titan

L	D	Zeiss Nr.	Artikel Nr.
100	11	602030-9061	41933-030-9061
100	18	602030-9062	41933-030-9062
120	11	602030-9063	41933-030-9063
120	18	602030-9064	41933-030-9064
150	11	602030-9065	41933-030-9065
150	18	602030-9066	41933-030-9066
200	18	602030-9067	41933-030-9067
250	18	602030-9068	41933-030-9068
300	18	602030-9069	41933-030-9069

Extension (Carbon fiber) Verlängerung (Kohlenfaser) Rallonge (Fibre de carbone)

L	D	Zeiss Nr.	Artikel Nr.
40	11	602030-0263	41999-030-0263
50	11	602030-0264	41999-030-0264
60	11	602030-0262	41999-030-0262
75	11	602030-0265	41999-030-0265
80	11	602030-0261	41999-030-0261
90	11	602030-0266	41999-030-0266
100	11	602030-0267	41999-030-0267
120	11	602030-0259	41999-030-0259
150	11	602030-0268	41999-030-0268
160	11	602030-0270	41999-030-0270
200	11	602030-0275	41999-030-0275
210	11	602030-0271	41999-030-0271
40	21	602030-0295	41999-030-0295
60	21	602030-0294	41999-030-0294
80	21	602030-0293	41999-030-0293
100	21	602030-0292	41999-030-0292
150	21	602030-0291	41999-030-0291
200	21	602030-0290	41999-030-0290
250	21	602030-0274	41999-030-0274
300	21	602030-0269	41999-030-0269

Cube (Titanium, Aluminium) Würfel (Titan, Aluminium) Cube (Titane, Aluminium)



B	Mat.	Zeiss Nr.	Artikel Nr.
15	Titan	600341-8361	41933-341-8361
15	Aluminium	602030-8363	41942-030-8363
20	Titan	600341-8002	41933-341-8002
20	Aluminium	602030-8362	41942-030-8362

Double cube (Titanium) Doppelwürfel (Titan) Double cube (Titane)

Zeiss Nr.	Artikel Nr.
600342-8103	41933-342-8103

Star stylus Sternmuster Stylet étoile

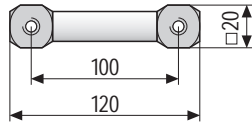
Zeiss Nr.	Artikel Nr.
600331-8093	41992-331-8093

Pointer stylus Punktstift Pointe de palpée

Zeiss Nr.	Artikel Nr.
600342-8051	41995-342-8051

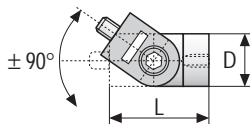
Extension with cube (Titanium)
Würfelverlängerung (Titan)
Rallonge avec cube (Titane)

Zeiss Nr.	Artikel Nr.
602030-0019	41933-030-0019

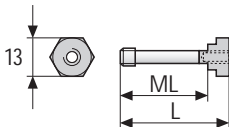


Knuckle joint (Titanium)
Gelenkstück (Titan)
Articulation (Titane)

L	D	Zeiss Nr.	Artikel Nr.
30	11	600342-9002	41933-342-9002
36	18	600342-9003	41933-342-9003



Screw for disc ball and cube
Schraube für Kugelscheibe und Würfel
Vis pour disque sphérique et cube



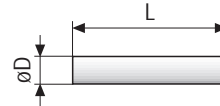
ML	L	Zeiss Nr.	Artikel Nr.
26	35	600341-0210	41930-341-0210
21	30	600341-0211	41930-341-0211
10	17,3	600341-0212	41930-341-0212

Screw for cube
Schraube für Würfel
Vis pour cube

L	Zeiss Nr.	Artikel Nr.
26	600341-0220	41930-341-0220
21	600341-0221	41930-341-0221

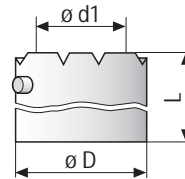


Tungsten carbide stem for star styli
Hartmetallstift für Sterntaster
Tige en carbure de tungstène pour stylet étoile



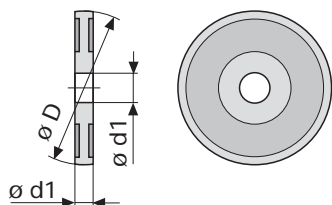
ø D	L	Zeiss Nr.	Artikel Nr.
1	10	600341-0520	41909-341-0520
1,5	10	600341-0521	41909-341-0521
2	18	600341-0522	41909-341-0522
3,5	18	600341-0523	41909-341-0523

Tool for star styli
Montagehilfe für Sterntaster
Outil pour l'assemblage de stylet étoile



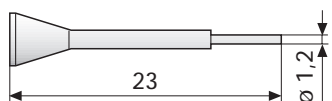
ø d1	ø D	L	Zeiss Nr.	Artikel Nr.
11	35	50	600341-8300	41942-341-8300
19	45	85	600341-8301	41942-341-8301

Disc (steel)
Tasterscheiben (Stahl)
Disques de palpge (acier)

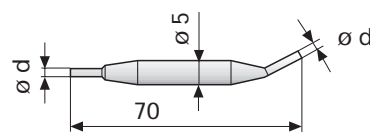


$\varnothing d1$	$\varnothing d2$	$\varnothing D$	Zeiss Nr.	Artikel Nr.
M5	4	10	602030-0003	41930-030-0003
M5	4	15	602030-0004	41930-030-0004
M5	4	20	602030-0005	41930-030-0005
M5	4	30	602030-0006	41930-030-0006
M5	5	40	602030-0007	41930-030-0007
M5	5	50	602030-0008	41930-030-0008
M5	5	60	602030-0009	41930-030-0009
8	4	15	602030-0010	41930-030-0010
8	4	20	602030-0011	41930-030-0011
8	2	20	600341-0200	41930-341-0200
8	4	30	600341-0203	41930-341-0203
8	4	40	600341-0204	41930-341-0204
8	5	50	600341-0205	41930-341-0205
8	6	60	600341-0206	41930-341-0206

Stylus tools
Taststiftwerkzeuge
Outils pour stylet

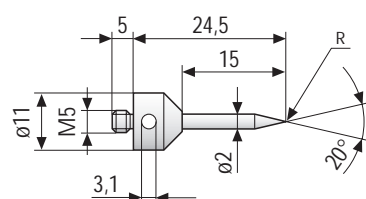


Zeiss Nr.	Artikel Nr.
602030-0001	41930-030-0001



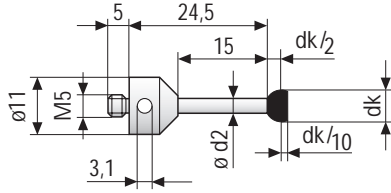
$\varnothing d$	Zeiss Nr.	Artikel Nr.
1.7	602030-0027	41930-030-0027
2.9	602030-0222	41930-030-0222

Ruby pointer styli
Rubin-Punktstiftstifte
Pointes de palpge en rubis

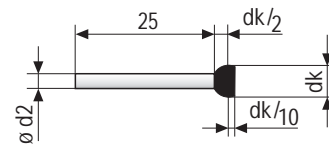


R	Artikel Nr.
0,01	41994-9082.00 A
0,05	41994-9082.00 B
0,1	41994-9082.00 C

Styli with ruby ball and tungsten carbide shaft
Taststifte mit Rubinkugel und Hartmetallschaft
Stylets avec bille en rubis et tige en métal dur

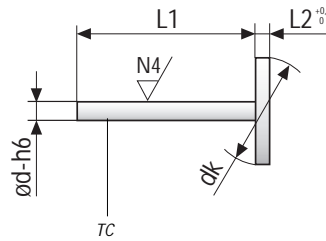


dk	ø d2	Artikel Nr.
1,5	1	41992-9085.00 A
2	1,5	41992-9085.00 B
2,5	1,5	41992-9085.00 C
3	2	41992-9085.00 D



dk	ø d2	Artikel Nr.
1,5	1	41988-9086.00 A
2	1,5	41988-9086.00 B
2,5	1,5	41988-9086.00 C
3	2	41988-9086.00 D

Styli with ruby and ceramic discs
Rubin- und Keramikscheiben-Taststift
Disques de palpation en rubis et céramique



Material: RU = Ruby / Rubis / Rubis
 CE = Ceramic / Keramik / Céramique
 TC = Tungsten carbide / Hartmetall / Métal dur

ø dk	Tol	L1	L2	ø d	Disc mat. Scheibenmat. Mat. du disque	Sphericity Kugelform Sphéricité	TC + RU Artikel Nr.	TC + CE Artikel Nr.
3	js3	25	1	1	RU	≤ 0,0005	41988-9071.00	
4	js3	25	1	1	RU	≤ 0,0005	41988-9071.01	
5	js3	25	1	1,5	RU / CE	≤ 0,0005	41988-9071.02	41997-9071.02
6	js3	25	1,5	1,5	RU / CE	≤ 0,0005	41988-9071.03	41997-9071.03
8	js3	25	1,5	1,5	RU / CE	≤ 0,0005	41988-9071.04	41997-9071.04
10	js3	35	2	2	RU / CE	≤ 0,0005	41988-9071.05	41997-9071.05
12	js3	35	2	2	RU / CE	≤ 0,0005	41988-9071.06	41997-9071.06
14	js3	45	2	3,5	CE	≤ 0,0005		41997-9071.07
15	js3	45	2,5	3,5	CE	≤ 0,0005		41997-9071.08
16	js3	55	2,5	3,5	CE	≤ 0,0005		41997-9071.09
18	js3	55	2,5	3,5	CE	≤ 0,0005		41997-9071.10
20	js3	65	2,5	8	CE	≤ 0,0005		41997-9071.11
25	js9	65	2,5	8	CE	≤ 0,005		41997-9071.12
30	js9	75	3	8	CE	≤ 0,005		41997-9071.13
40	js9	75	4	8	CE	≤ 0,005		41997-9071.14
50	js9	85	5	8	CE	≤ 0,005		41997-9071.15
60	js9	85	6	8	CE	≤ 0,005		41997-9071.16

These discs can be used with different supports / Diese Scheiben können mit verschiedenen Haltern verwendet werden / Ces disques sont adaptables sur différents supports